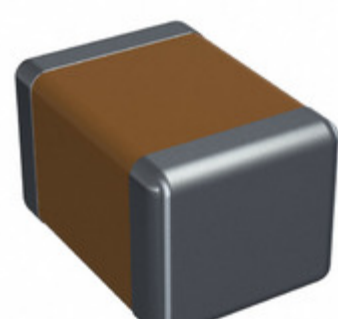


18121C225MAZ2A



Obrázky jsou pouze orientační.
Podrobné informace o produktu naleznete v části Technické údaje produktu.
Koupit 18121C225MAZ2A s důvěrou od Component-World.HK, 1 rok záruka



Part Number: 18121C225MAZ2A

Výrobce: AVX Corporation

Popis: CAP CER 2.2UF 100V X7R 1812

Datový list: [Ceramic Chip Capacitor Catalog](#)

[FLEXITERM® MLCC Series Datasheet](#)

[Part Number Explanation](#)

RoHS Status: Bez olova / V souladu RoHS

Ship From: Hong Kong

Shipment Way: DHL/Fedex/TNT/UPS/EMS

[Request For Quotation](#)

PARAMETR PRODUKTU

Part Number	18121C225MAZ2A	Výrobce	AVX Corporation
Popis	CAP CER 2.2UF 100V X7R 1812	Stav volného vedení / RoHS	Bez olova / V souladu RoHS
Dostupné množství	80036 pcs	Datový list	Ceramic Chip Capacitor Catalog FLEXITERM® MLCC Series Datasheet Part Number Explanation
Kategorie	Kondenzátory	Napětí - Jmenovitá	100V
Tolerance	±20%	Tloušťka (Max)	0.110" (2.79mm)
teplotní koeficient	X7R	Velikost / Rozměry	0.177" L x 0.126" W (4.50mm x 3.20mm)
Série	FLEXITERM®	hodnocení	-
Obal	Tape & Reel (TR)	Paket / krabice	1812 (4532 Metric)
Provozní teplota	-55°C ~ 125°C	Typ montáže	Surface Mount, MLCC
Úroveň citlivosti na vlhkost (MSL)	1 (Unlimited)	Výrobní standardní doba výroby	52 Weeks
Lead Style	-	Rozestup vývodů	-
Stav volného vedení / RoHS	Lead free / RoHS Compliant	Výška - Sedící (Max)	-
Funkce	Soft Termination	Detailní popis	2.2µF ±20% 100V Ceramic Capacitor X7R 1812 (4532 Metric)
kapacitní	2.2µF	Aplikace	Boardflex Sensitive

Component-World.com je spolehlivý distributor elektronických součástek. Specializujeme se na všechny elektronické komponenty řady AVX Corporation. Máme 80036 kusy AVX Corporation 18121C225MAZ2A na skladě dostupných. Vyžádejte si citát z distributora součástí elektroniky na Component-World.com, náš prodejní tým vás bude kontaktovat do 24 hodin.

RFQ Email: info@Components-World.com

SOUVISEJÍCÍ PRODUKTY

	Část#: 18121C224KAZ2A	Výrobci: AVX Corporation	Dotaz
	Popis: CAP CER 0.22UF 100V X7R 1812		
	Část#: 18121C273KAT2A	Výrobci: AVX Corporation	Dotaz
	Popis: CAP CER 0.027UF 100V X7R 1812		
	Část#: 18121C225KAT2A	Výrobci: AVX Corporation	Dotaz
	Popis: CAP CER 2.2UF 100V X7R 1812		
	Část#: 18121C334MAT2A	Výrobci: AVX Corporation	Dotaz
	Popis: CAP CER 0.33UF 100V X7R 1812		
	Část#: 18121C274JAT2A	Výrobci: AVX Corporation	Dotaz
	Popis: CAP CER 0.27UF 100V X7R 1812		
	Část#: 18121C274KAT2A	Výrobci: AVX Corporation	Dotaz
	Popis: CAP CER 0.27UF 100V X7R 1812		
	Část#: 18121C334KAZ2A	Výrobci: AVX Corporation	Dotaz
	Popis: CAP CER 0.33UF 100V X7R 1812		
	Část#: 18121C225K4Z2A	Výrobci: AVX Corporation	Dotaz
	Popis: CAP CER 2.2UF 100V X7R 1812		
	Část#: 18121C224MAZ2A	Výrobci: AVX Corporation	Dotaz
	Popis: CAP CER 0.22UF 100V X7R 1812		
	Část#: 18121C393KAT2A	Výrobci: AVX Corporation	Dotaz
	Popis: CAP CER 0.039UF 100V X7R 1812		
	Část#: 18121C225K4T2A	Výrobci: AVX Corporation	Dotaz
	Popis: CAP CER 2.2UF 100V X7R 1812		
	Část#: 18121C225M4Z2A	Výrobci: AVX Corporation	Dotaz
	Popis: CAP CER 2.2UF 100V X7R 1812		
	Část#: 18121C394KAT2A	Výrobci: AVX Corporation	Dotaz
	Popis: CAP CER 0.39UF 100V X7R 1812		
	Část#: 18121C224MAT2A	Výrobci: AVX Corporation	Dotaz
	Popis: CAP CER 0.22UF 100V X7R 1812		
	Část#: 18121C225KAZ2A	Výrobci: AVX Corporation	Dotaz
	Popis: CAP CER 2.2UF 100V X7R 1812		
	Část#: 18121C334KAT2A	Výrobci: AVX Corporation	Dotaz
	Popis: CAP CER 0.33UF 100V X7R 1812		
	Část#: 18121C334JAT2A	Výrobci: AVX Corporation	Dotaz
	Popis: CAP CER 0.33UF 100V X7R 1812		
	Část#: 18121C224KAT2A	Výrobci: AVX Corporation	Dotaz
	Popis: CAP CER 0.22UF 100V X7R 1812		
	Část#: 18121C333KAT2A	Výrobci: AVX Corporation	Dotaz
	Popis: CAP CER 0.033UF 100V X7R 1812		
	Část#: 18121C225MAT2A	Výrobci: AVX Corporation	Dotaz
	Popis: CAP CER 2.2UF 100V X7R 1812		

Související klíčová slova pro 18121C225MAZ2A

AVX Corporation 18121C225MAZ2A.	18121C225MAZ2A distributor	18121C225MAZ2A dodavatel	18121C225MAZ2A Cena
18121C225MAZ2A Stáhnout datasheet.	18121C225MAZ2A Datasheet.	18121C225MAZ2A Stock.	koupit 18121C225MAZ2A.
AVX Corporation 18121C225MAZ2A.	AVX Corporation [MIL] 18121C225MAZ2A.		